


Autorità di Bacino del Fiume Tevere
 via Bachelet, 12 - 00185 - ROMA - 06492491 - www.abtevere.it

Piano Stralcio di Assetto Idrogeologico

Inventario dei fenomeni franosi e situazioni di rischio da frana
 scala 1:10.000

Tavola 96 di 304
 Roma, 1 agosto 2002

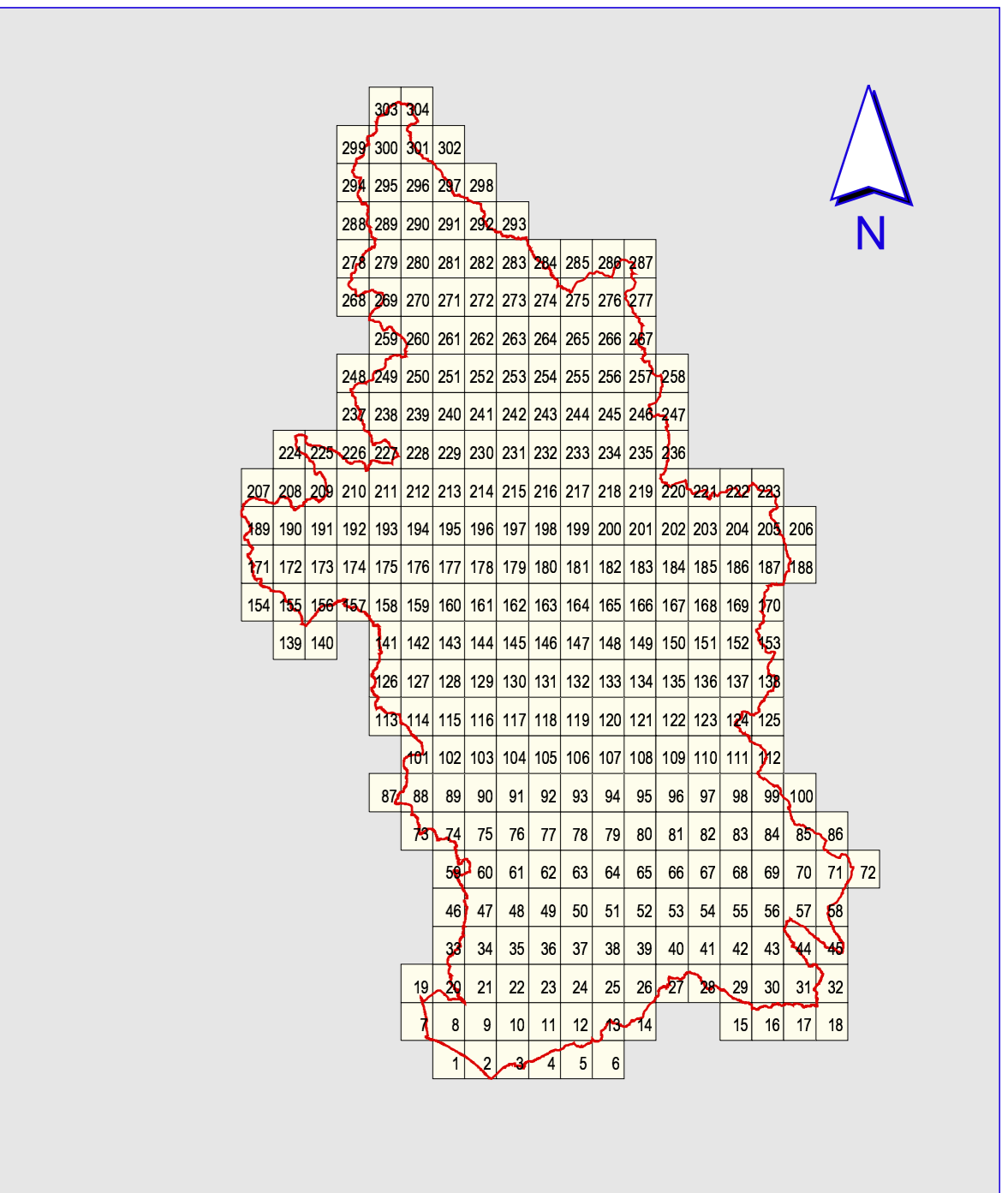
Ufficio Studi e Documentazione per il Sistema Informativo e l'Assetto Idrogeologico
 info: dott. geol. Paolo Traversa - paolo.traversa@abtevere.it

Legenda
Inventario dei fenomeni franosi

fenomeno attivo	fenomeno quiescente	fenomeno "inattivo"	fenomeno presunto	fenomeno attivo	fenomeno quiescente	fenomeno "inattivo"	fenomeno presunto
frana per crollo o ribaltamento	frana per scivolamento	frana per colamento	frana complessa	area con franosità diffusa	area interessata da deformazioni gravitative profonde (DCPV)	area interessata da deformazioni superficiali lente ed efflusso	falda e/o cono di detrito
debris flow (colata di detrito)	frana per crollo o ribaltamento	area a calanchi o in erosione	frana presunta	orlo di scarpata di frana	frana non cartografabile		

Situazioni di rischio da frana
 R4 - 'molto elevato'
 R3 - 'elevato'

0 200 400 600 800 1000 metri



* - rientrano in questa categoria i fenomeni stabilizzati con interventi di bonifica