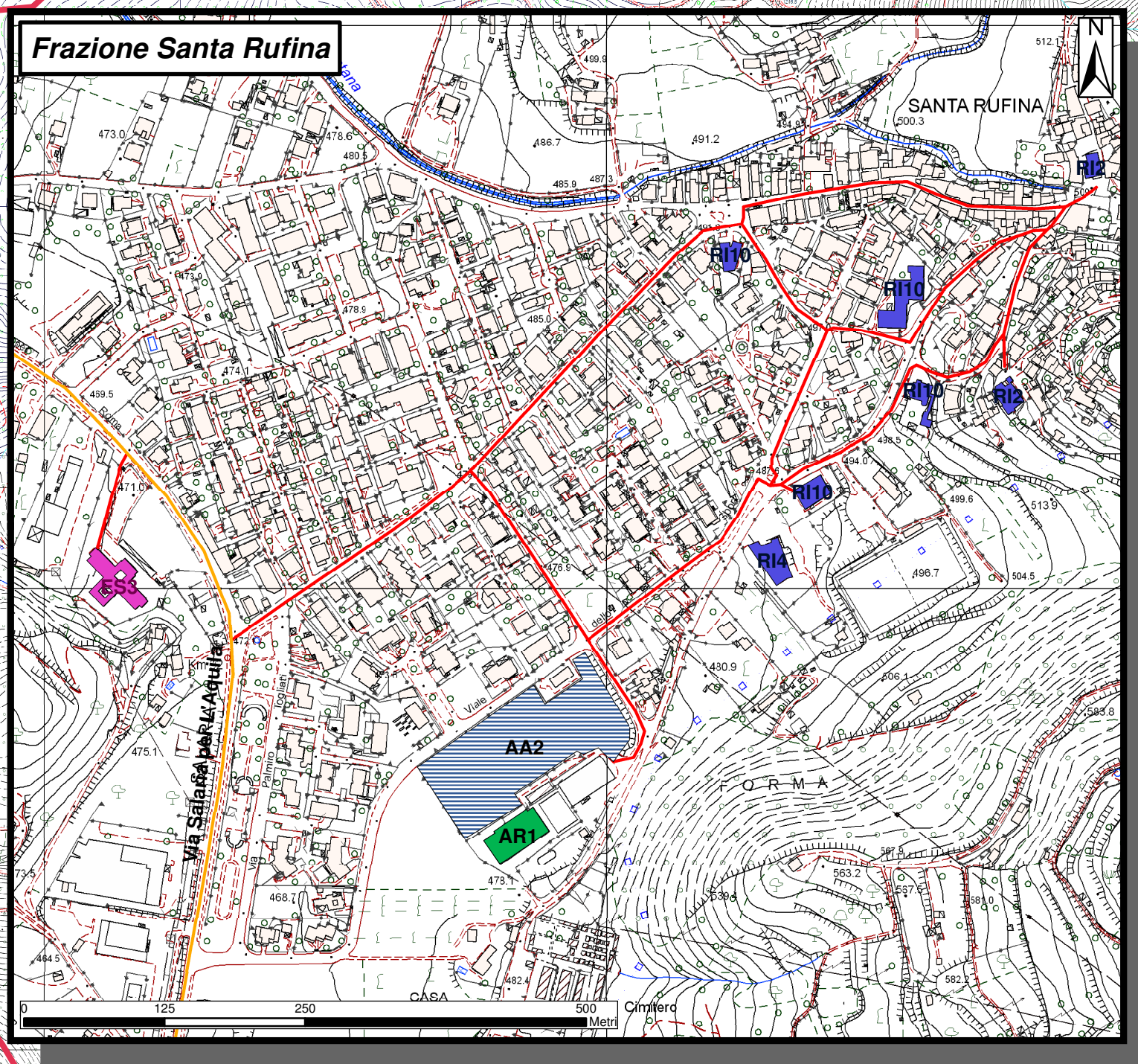
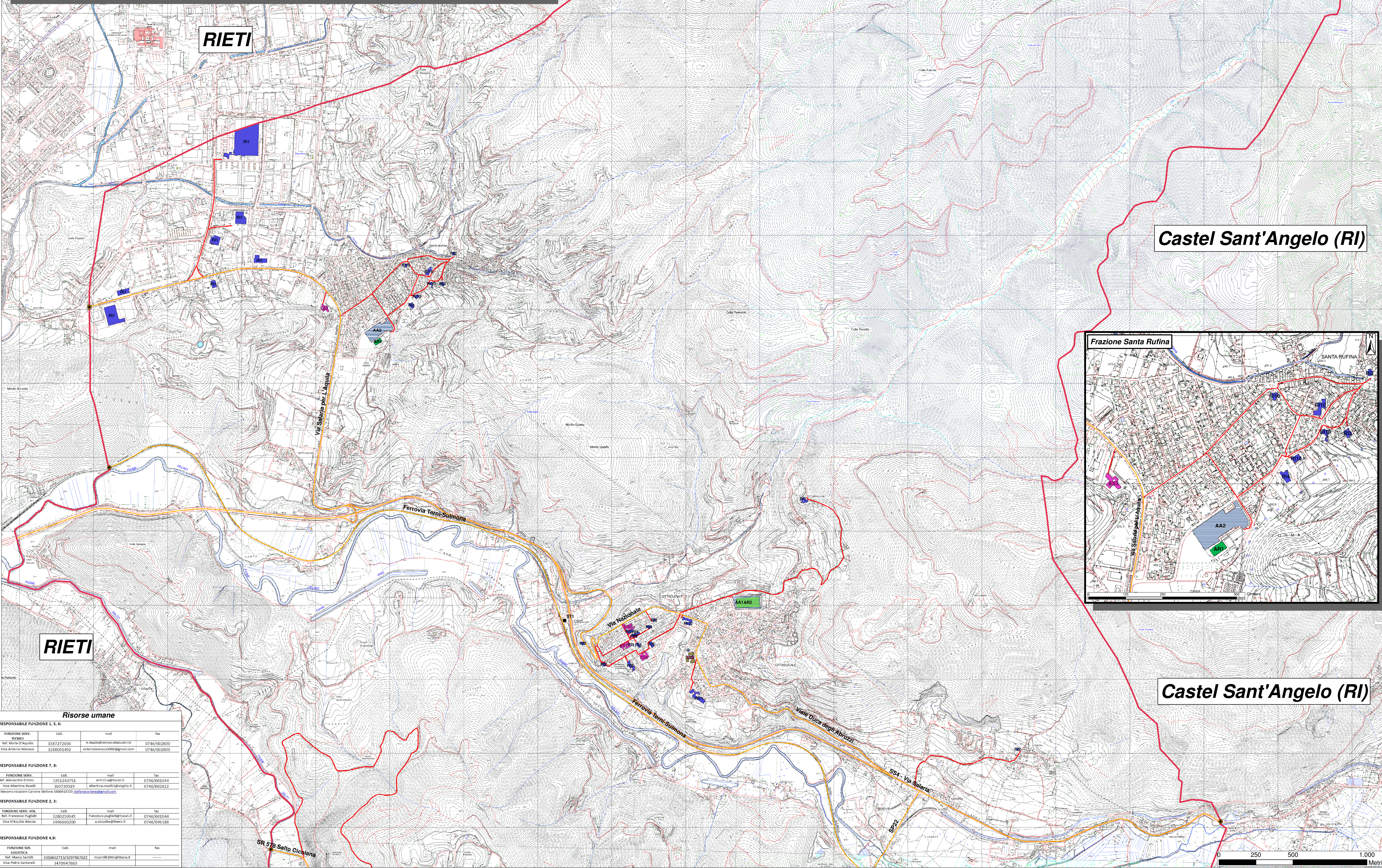
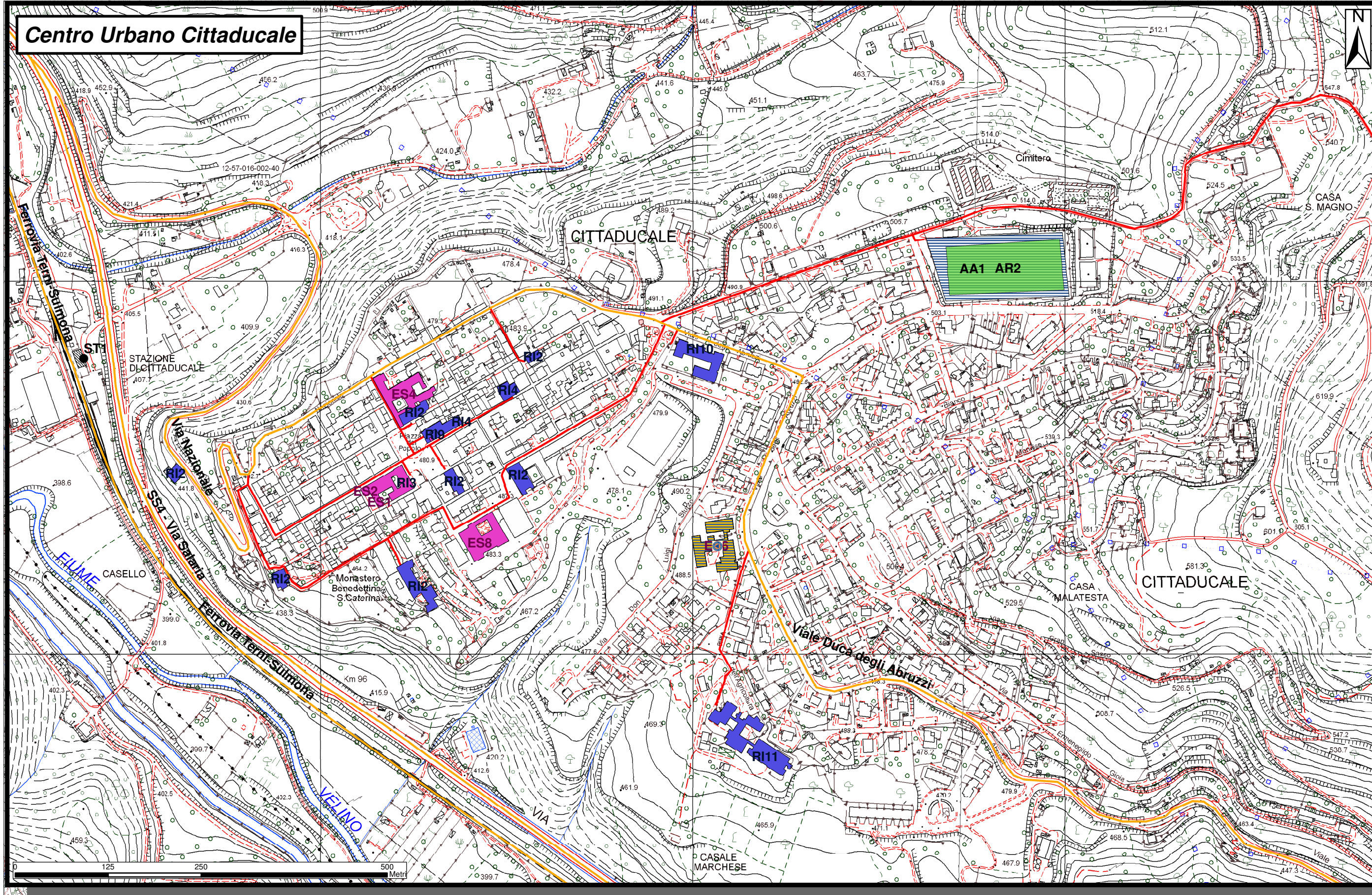


Regione: Lazio  
 Soggetto realizzatore: INSD/ Istituto Nazionale Superiore Formazione Operativa di Protezione Civile  
 Data: 30 Novembre 2016



#### Legenda

- Codice Provincia: 057  
Codice Comune: 057016
- Limiti Comunali
  - Limite comunale di Cittaducale
  - Stazioni ferroviarie (ST1)
  - Principali Nodi di accesso
  - Infrastrutture di connessione
  - Infrastrutture di accessibilità

#### Arele di Emergenza e Strutture Strategiche e Rilevanti ai fini di Protezione Civile

- Area di Attesa per la popolazione (AA)**  
(Il numero fa riferimento al progressivo delle schede della parte 4° del PEC)  
AA1 - Campo Sportivo Via S. Francesco - Via Monte Velino  
AA2 - Centro Sportivo Via IV Novembre
- Arele di Accoglienza (AR1) - Strutture di Accoglienza**  
AR1 - Centro sportivo Via IV Novembre
- Area di Accoglienza (AR2) - Tendoroli**  
AR2 - Centro sportivo Via Monte Velino
- Edifici Rilevanti**  
R1 - Centri commerciali  
R2 - Luoghi di culto  
R3 - Biblioteche  
R4 - Centro congressi  
R9 - Sede Pro-loco  
R10 - Strutture scolastiche non sede di COC  
R11 - Università degli Studi della Tuscia
- Edifici Strategici**  
ES1 - Municipio (Piazza del Popolo)  
ES2 - Polizia Municipale (Corso C. Mazzini, 115)  
ES3 - Clinica (RSA Santa Rufina - Via Salaria, km 91,800)  
ES4 - Caserma Carabinieri (Via Vittorio Veneto, 2)  
ES6 - Scuola sede di COC (Via dell'Agricoltura, 2)  
ES8 - Corpo Forestale dello Stato (Via Senesi, 1)
- Centro Operativo Comunale (COC - Via dell'Agricoltura)**

Base cartografica CTRN Regione Lazio  
Elementi delle Sezioni n.: 347160, 357040, 358010  
Elementi n.: 347151, 347152, 348132, 348133, 348134, 357031, 357032, 357081, 357084, 358051, 358054

TIPO DI MEZZO	RIFERIMENTO	TIPO DI MATERIALE	RIFERIMENTO
PAY Bianco 1,0 ml	Autore	Dischi non sterminati in diretta sotto protezione	Mezzo 1,0 ml
115		10000000000000000000	Mezzo 1,0 ml
2.000000 SUTURKY 200	Autore	Carte, Coperti di organizzazione, Barriere inerti, cartoni sigillati	Mezzo 1,0 ml
115		10000000000000000000	Mezzo 1,0 ml
1.000000	Autore	Gruppi comunitari PC	Mezzo 1,0 ml
115		10000000000000000000	Mezzo 1,0 ml
1.000000	Autore	Gruppi comunitari PC	Mezzo 1,0 ml
115		10000000000000000000	Mezzo 1,0 ml
1.000000	Autore	Gruppi comunitari PC	Mezzo 1,0 ml
115		10000000000000000000	Mezzo 1,0 ml
1.000000	Autore	Gruppi comunitari PC	Mezzo 1,0 ml
115		10000000000000000000	Mezzo 1,0 ml
1.000000	Autore	Gruppi comunitari PC	Mezzo 1,0 ml
115		10000000000000000000	Mezzo 1,0 ml
1.000000	Autore	Gruppi comunitari PC	Mezzo 1,0 ml
115		10000000000000000000	Mezzo 1,0 ml
1.000000	Autore	Gruppi comunitari PC	Mezzo 1,0 ml
115		10000000000000000000	Mezzo 1,0 ml
1.000000	Autore	Gruppi comunitari PC	Mezzo 1,0 ml
115		10000000000000000000	Mezzo 1,0 ml
1.000000	Autore	Gruppi comunitari PC	Mezzo 1,0 ml
115		10000000000000000000	Mezzo 1,0 ml
1.000000	Autore	Gruppi comunitari PC	Mezzo 1,0 ml
115		10000000000000000000	Mezzo 1,0 ml
1.000000	Autore	Gruppi comunitari PC	Mezzo 1,0 ml
115		10000000000000000000	Mezzo 1,0 ml

Risorse umane			
RESPONSABILE FUNZIONI 1, 4, 6:	CAE	mail	fax
FUNZIONI SERV. TECNICI			
Ref. Antonio Ferrero	3343243751	antonio.ferrero@comune.cittaducale.it	0746/601044
Via Salaria, 2	0746/601044	antonio.ferrero@comune.cittaducale.it	0746/601044
Via Antonio Mattei	328851492	antonio.mattei@comune.cittaducale.it	0746/602800
RESPONSABILE FUNZIONI 7, 8:	CAE	mail	fax
FUNZIONI SERV. AMMINISTRATIVE			
Ref. Francesco Pagliari	328851492	francesco.pagliari@comune.cittaducale.it	0746/601044
Via Salaria, 2	0746/601044	francesco.pagliari@comune.cittaducale.it	0746/601044
Via Antonio Mattei	328851492	antonio.mattei@comune.cittaducale.it	0746/602800
RESPONSABILE FUNZIONI 2, 3:	CAE	mail	fax
FUNZIONI SERV. SANI			
Ref. Francesco Pagliari	328851492	francesco.pagliari@comune.cittaducale.it	0746/601044
Via Salaria, 2	0746/601044	francesco.pagliari@comune.cittaducale.it	0746/601044
Via Antonio Mattei	328851492	antonio.mattei@comune.cittaducale.it	0746/602800
RESPONSABILE FUNZIONI 4, 5:	CAE	mail	fax
FUNZIONI SERV. DISTRIBUZIONE			
Ref. Marco Santarelli	3336632131	marco.santarelli@comune.cittaducale.it	0746/602800
Via Salaria, 2	0746/602800	marco.santarelli@comune.cittaducale.it	0746/602800
Via Antonio Mattei	347004760	antonio.mattei@comune.cittaducale.it	0746/602800