



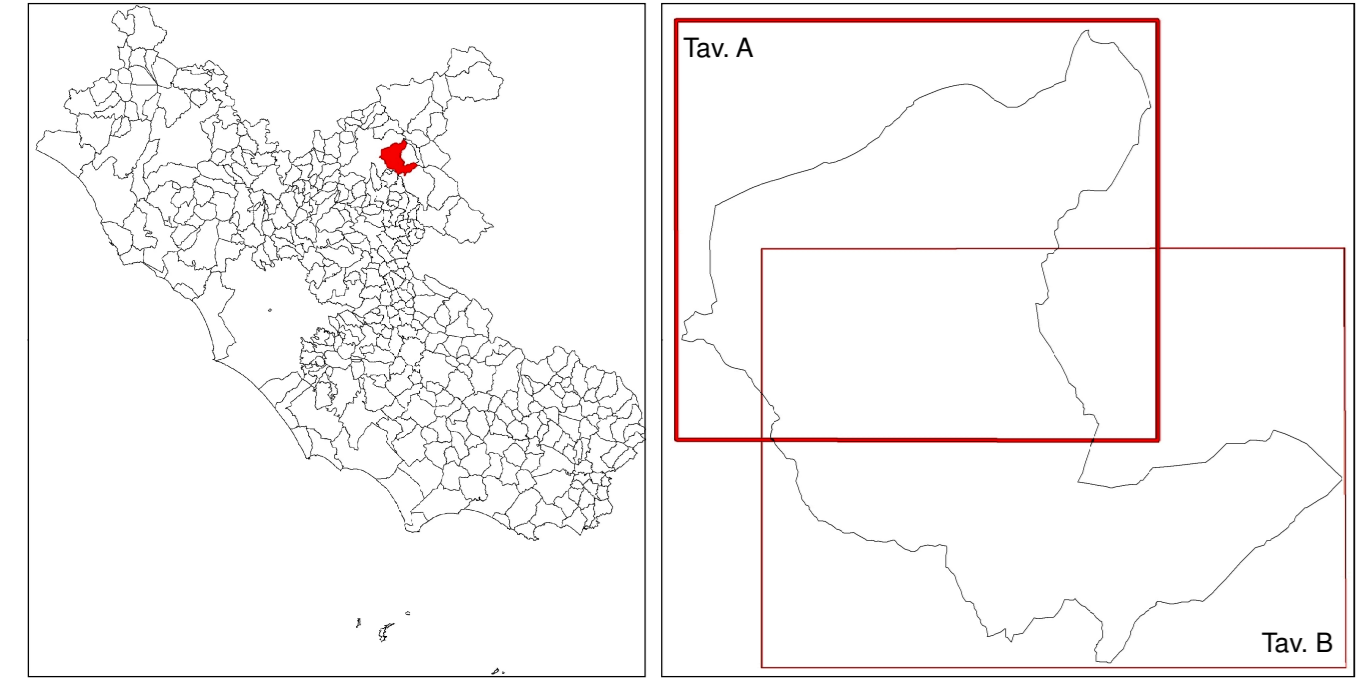
LINEE GUIDA D.C.R. 363/2014 e D.C.R. 415/2015

PIANO DI EMERGENZA COMUNALE CARTA DI INQUADRAMENTO TERRITORIALE Tavola A

scala 1:10.000

Regione Lazio

Comune di Cittaducale



Regione:	Soggetto realizzatore:	Data:
Regione Lazio	INSRD Istituto Nazionale Superiore Formazione Operativa di Protezione Civile	30 Novembre 2016

Legenda

Codice Provincia: 057
Codice Comune: 057016

- Limiti Comunali
- Limite comunale di Cittaducale
- Centro urbano di Cittaducale
- Infrastrutture di connessione interna
- Principali vie di accesso
 - V2 - Strada statale - SS4 (Via Salaria)
 - V3 - Strada regionale - SR578 (Salto-Cicolana)
 - V4 - Strada provinciale - SP22
 - V4 - Strada provinciale - Via Salaria per L'Aquila
 - V5 - Strada locale - Viale Duca degli Abruzzi
 - V6 - Strada locale - Via Nazionale
 - V6 - Ferrovia - Terni-Sulmona
- Stazioni ferroviarie (ST1)
- Principali Nodi di accesso
- Sistemi di monitoraggio
 - SM2 - Pluviometro
 - SM3 - Termometro
 - SM6 - Stazione accelerometrica
- Principali elementi di rilievo sul territorio
 - Servizi scolastici
 - SC1 - Materne
 - SC2 - Primarie
 - SC3 - Secondarie di 1° grado (medie)
 - SC4 - Secondarie di 2° grado (superiori)
 - Servizi sanitari e servizi assistenziali
 - SS2 - Case di cura e cliniche
 - SS3 - Ambulatori
 - SS9 - Farmacie dispensari
 - SA6 - Centro anziani
 - SV - Servizi veterinari
 - Servizi sportivi
 - IS1 - Impianto sportivo all'aperto
 - IS2 - Impianto sportivo al chiuso
 - IS3 - Palestra
 - IS4 - Piscina
 - Beni culturali
 - BC1 - Bene architettonico
 - BC2 - Bene archeologico
 - BC3 - Musei
 - Servizi a rete
 - SR12a - Impianto di sollevamento ACEA (F.Peschiera)
 - SR12b - Centrale ENEL di Cottia
- Elementi critici
 - ECS - Punti critici per incidenti

Are di Emergenza e Strutture Strategiche e Rilevanti ai fini di Protezione Civile

- Area di Attesa per la popolazione (AA)
 - (Il numero fa riferimento al progressivo delle schede della parte 4° del PEC)
 - AA1 - Campo Sportivo Via S. Francesco - Via Monte Velino
 - AA2 - Campo Sportivo Via IV Novembre
- Area di Accoglienza (AR1) - Strutture di Accoglienza
 - AR1 - Centro Sportivo Via IV Novembre
- Area di Accoglienza (AR2) - Tendorpili
 - AR2 - Centro Sportivo Via Monte Velino
- Edifici Rilevanti
 - RI1 - Centri commerciali
 - RI2 - Luoghi di culto
 - RI3 - Biblioteche
 - RI4 - Centro congressi
 - RI9 - Sede Pro-loco
 - RI10 - Strutture scolastiche non sede di COC
 - RI11 - Università degli Studi della Tuscia
- Edifici Strategici
 - ES1 - Municipio (Piazza del Popolo)
 - ES2 - Polizia Municipale (Corso G. Mazzini, 115)
 - ES3 - Clinica (RSA Santa Rufina - Via Salaria, km 91,800)
 - ES4 - Caserma Carabinieri (Via Vittorio Veneto, 2)
 - ES6 - Scuola sede di COC (Via dell'Agricoltura)
 - ES8 - Corpo Forestale dello Stato (Via Senesi, 1)
- Centro Operativo Comunale (COC - Via dell'Agricoltura)

Base cartografica CTRN Regione Lazio
Elementi delle Sezioni n. 347160, 357040, 358010
Elementi n. 347151, 347152, 348152, 348153, 348154, 357031, 357032, 357081, 357084, 358051, 358054

