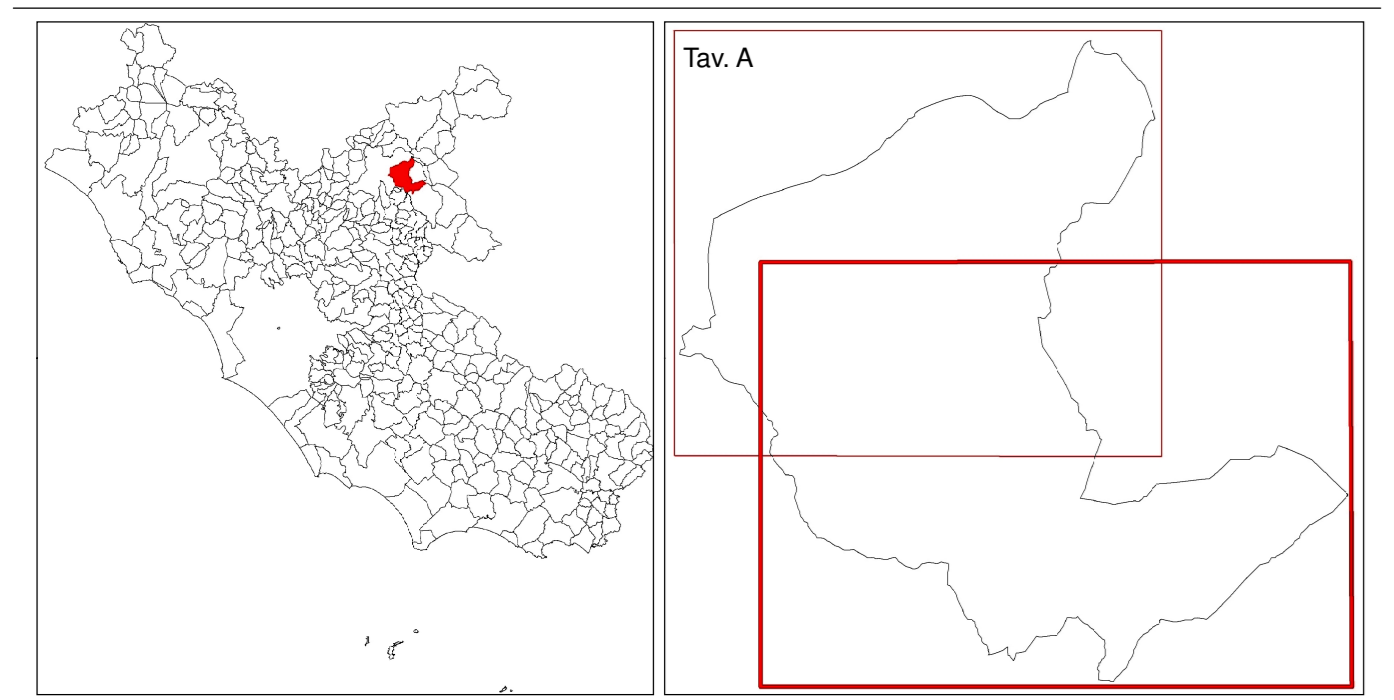




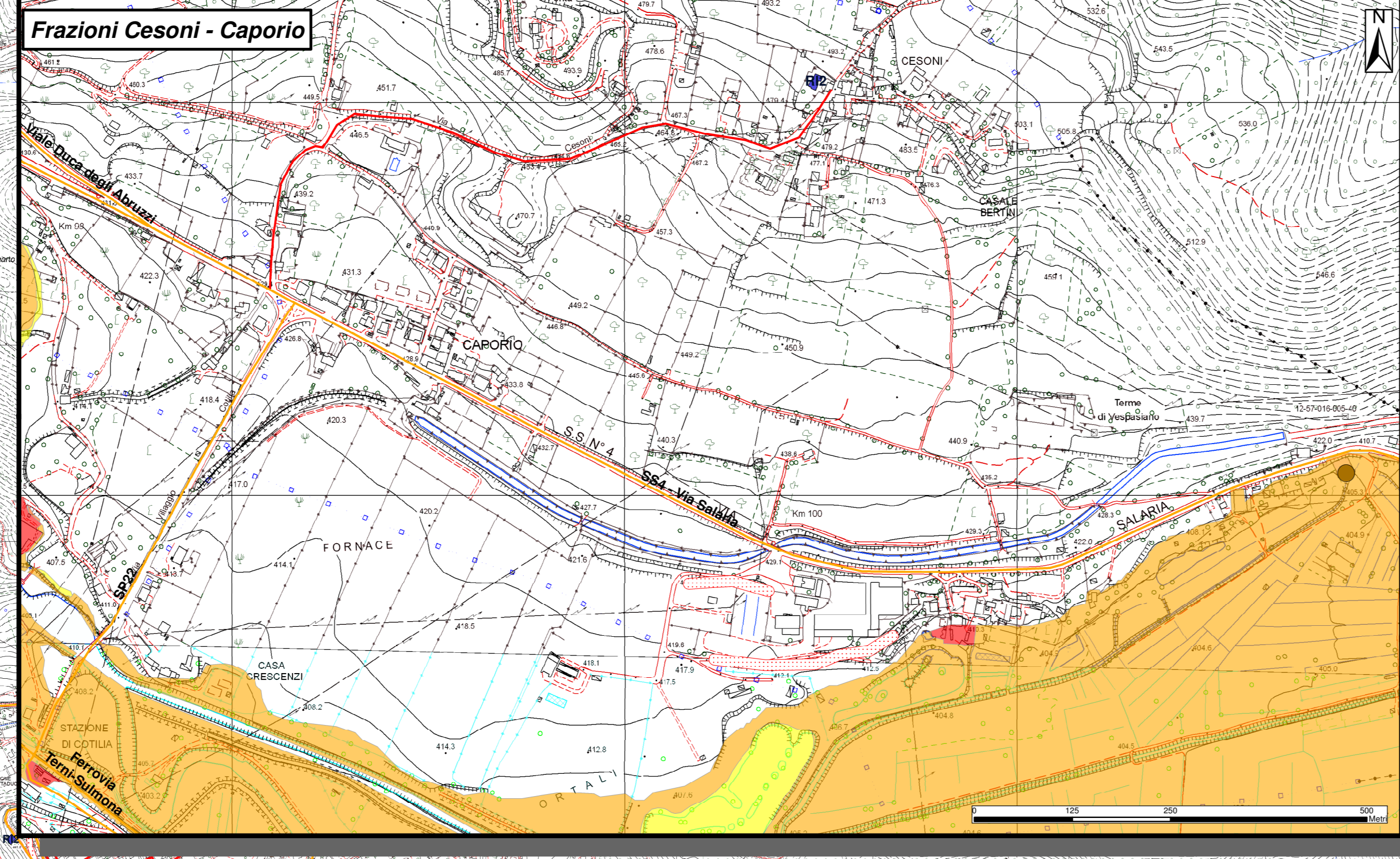
LINEE GUIDA D.C.R. 363/2014 e D.C.R. 415/2015

PIANO DI EMERGENZA COMUNALE CARTA DELLO SCENARIO DI RISCHIO IDROGEOLOGICO E GEOLOGICO - Tavola B scala 1:10.000

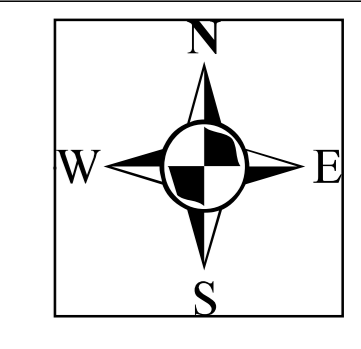
Regione Lazio
Comune di Cittaducale



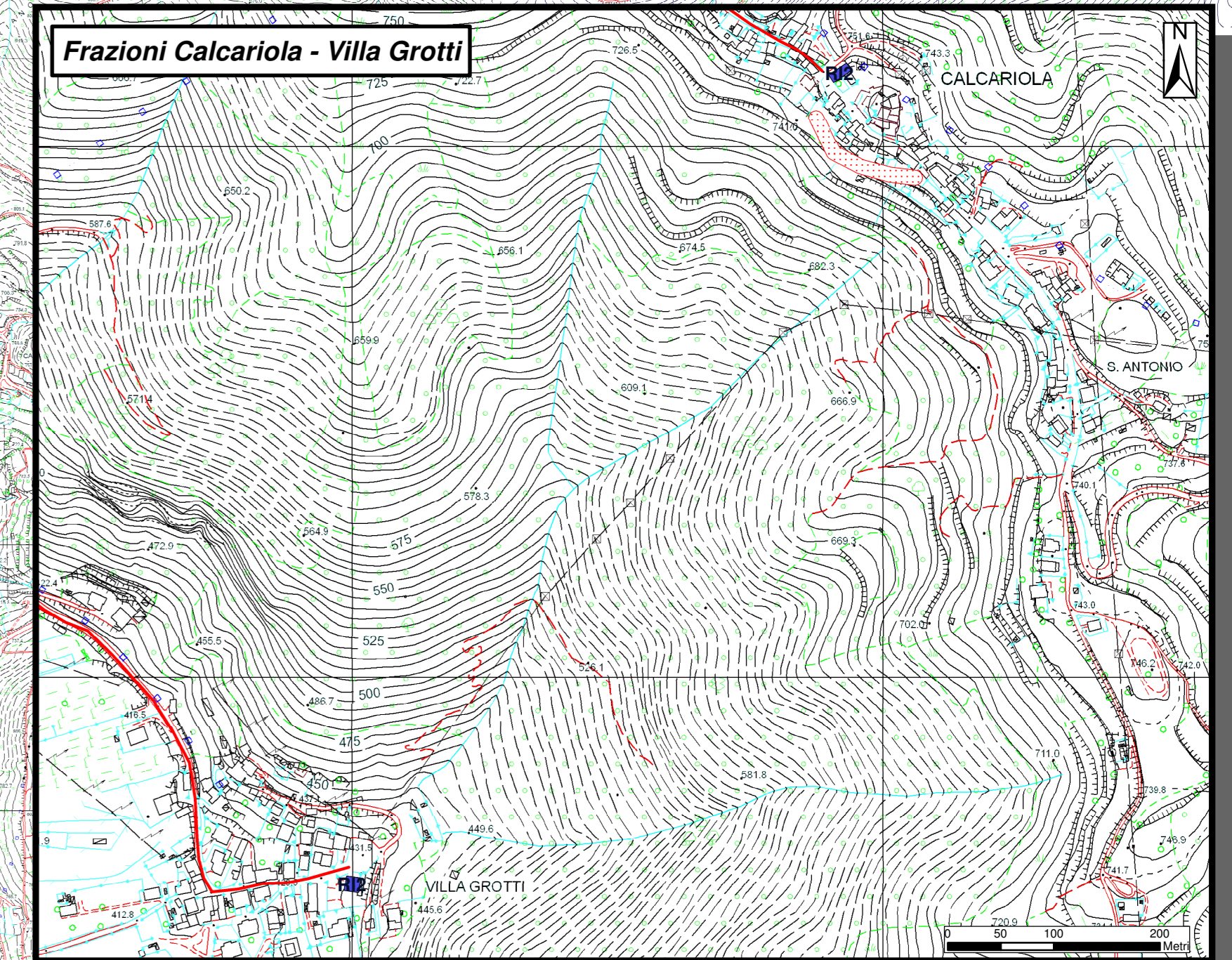
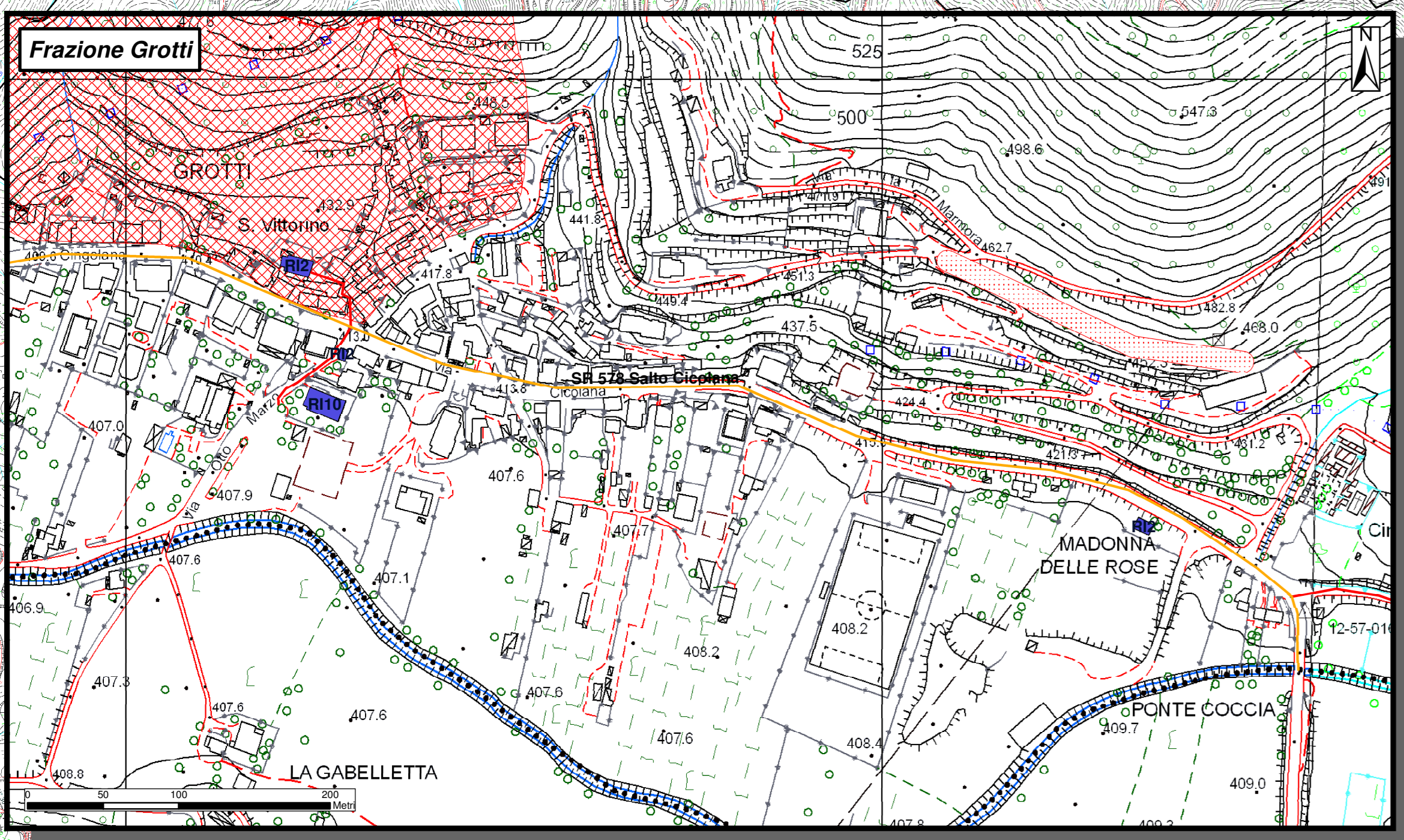
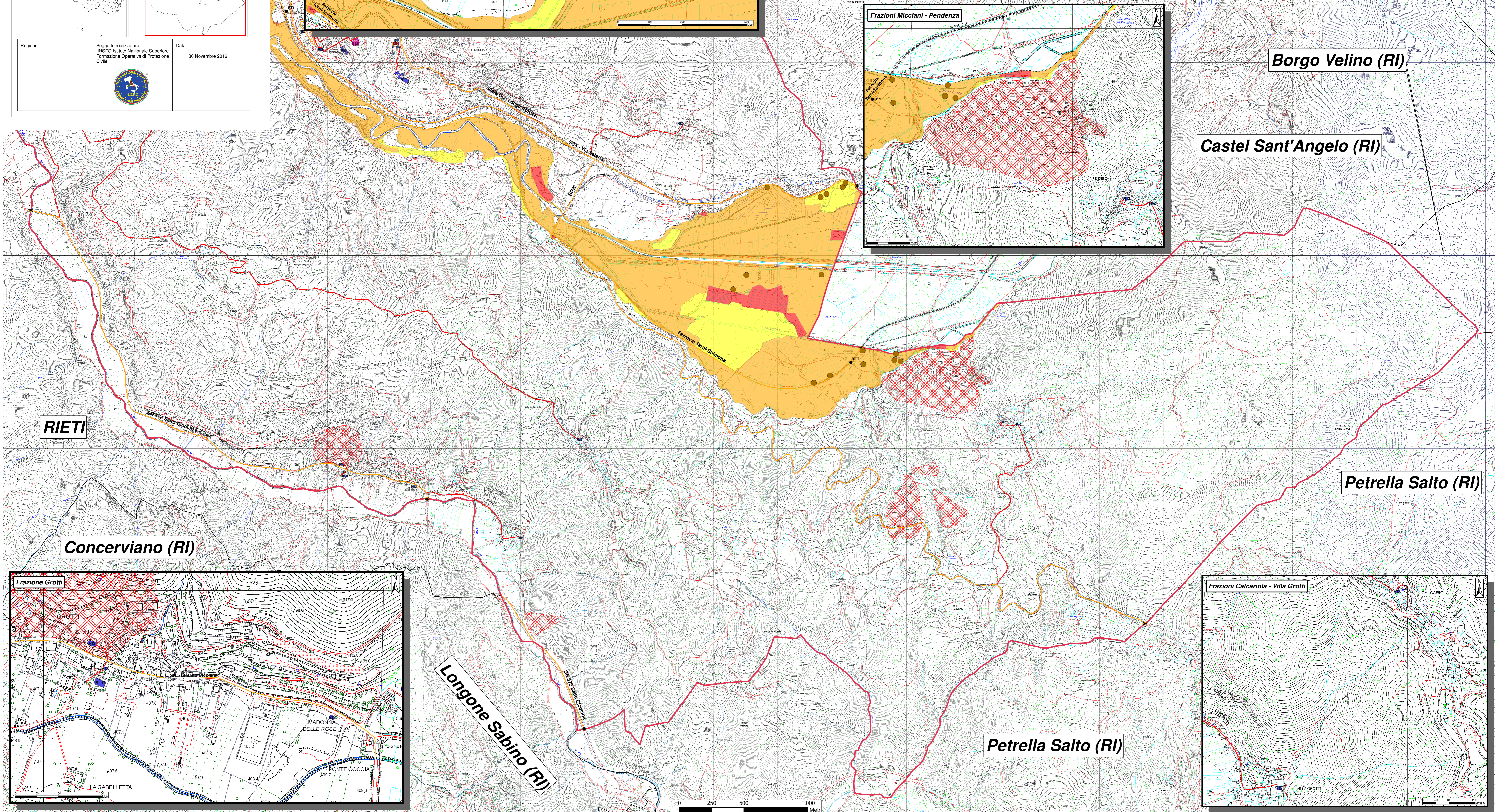
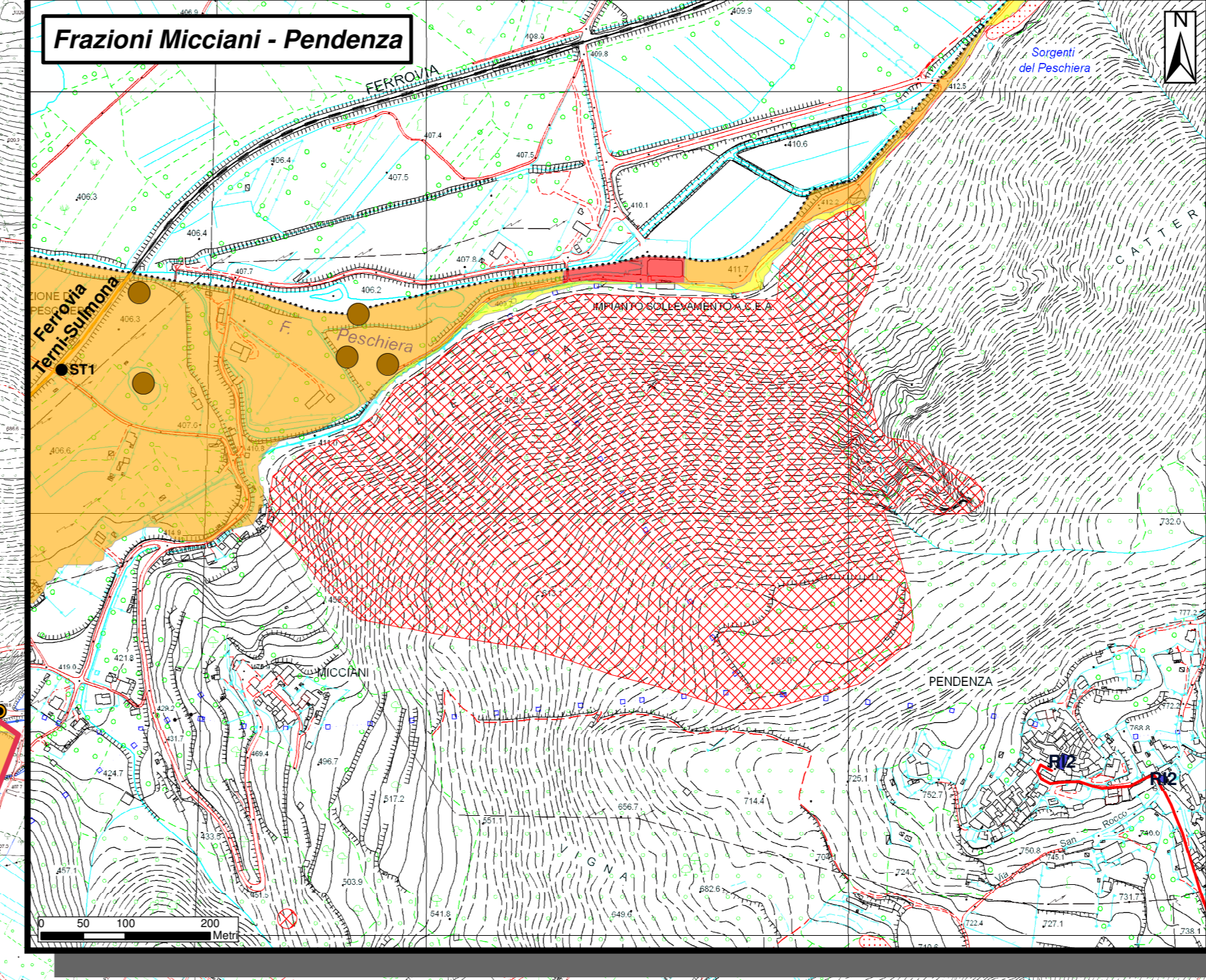
Regione: Lazio
Soggetto realizzatore: INSDC Istituto Nazionale Superiore Formazione Operativa di Protezione Civile
Data: 30 Novembre 2016



- #### Legenda
- Codice Provincia: 057 Codice Comune: 057016
- ##### Aree di Emergenza e Strutture Strategiche e Rilevanti ai fini di Protezione Civile
- Area di Attesa per la popolazione (AA) (Il numero fa riferimento al progressivo delle schede della parte 4° del PEC)
AA1 - Campo Sportivo Via S. Francesco - Via Monte Velino
AA2 - Centro Sportivo Via IV Novembre
 - Area di Accoglienza (AR1) - Strutture di Accoglienza
AR1 - Centro Sportivo Via IV Novembre
 - Area di Accoglienza (AR2) - Tendopoli
AR2 - Centro Sportivo Via Monte Velino
 - Edifici Strategici
ES1 - Municipio (Piazza del Popolo)
ES2 - Polizia Municipale (Corso G. Mazzini, 115)
ES3 - Clinica (RSA Santa Rufina - Via Salaria, km 91,800)
ES4 - Caserma Carabinieri (Via Vittorio Veneto, 2)
ES6 - Scuola sede di COC (Via dell'Agricoltura)
ES8 - Corpo Forestale dello Stato (Via Senesi, 1)
 - Edifici Rilevanti
RI1 - Centri commerciali
RI2 - Luoghi di culto
RI3 - Biblioteche
RI4 - Centro congressi
RI9 - Sede Pro-locos
RI10 - Strutture scolastiche non sede di COC
RI11 - Università degli Studi della Tuscia
 - Centro Operativo Comunale (COC - Via dell'Agricoltura)
- Limiti Comunali
 - Limite comunale di Cittaducale
 - Stazioni ferroviarie (ST1)
 - Principali Nodi di accesso
 - Infrastrutture di connessione
 - Infrastrutture di accessibilità
 - Sistemi di monitoraggio
SM2 - Pluviometro
SM3 - Termometro
SM6 - Stazione accelerometrica
 - Sinkhole (Catalogo dei sinkhole della Regione Lazio, 2012)
- Area a rischio idrogeologico Moderato (R1)
 - Area a rischio idrogeologico Medio (R2)
 - Area a rischio idrogeologico Elevato (R3)
 - Area a rischio idrogeologico Molto Elevato (R4)
 - Fenomeni franosi di diversa tipologia attivi e quiescenti (Inventario PAI)
 - Corona di frana attiva o presunta (Inventario PAI)



Base cartografica CTRN Regione Lazio
Elementi della Sezione n.: 347160, 357040, 358010
Elementi n.: 347151, 347152, 348132, 348133, 348134, 357031, 357032, 357081, 357084, 358051, 358054



0 250 500 1.000 Metri